



CENTRE DE GESTION DE LA
FONCTION PUBLIQUE TERRITORIALE

Village des Collectivités Territoriales

1 avenue de Tizé - CS 13600 - 35236 THORIGNÉ-FOUILLARD CEDEX - Téléphone 02 99 23 31 00 - Télécopie 02 99 23 38 00 - www.cdg35.fr - E-mail : contact@cdg35.fr

Délibération n° 25-39 Conseil d'Administration du 03/04/2025

Conférence Régionale de l'Emploi Territorial à Pontivy le 11 juin 2025

Direction Générale des Services
Service « Mobilité-Emploi-Compétences »

• Membres en exercice :	35
• Quorum :	18
• Membres présents :	17
• Pouvoirs :	7
• Suffrages exprimés :	24
• Votes POUR :	24
• Votes CONTRE :	0
• Abstentions :	0

Murielle DOUTÉ-BOUTON, rapporteur, précise aux membres du Conseil d'Administration que les Centres de Gestion bretons rassemblent régulièrement les acteurs des RH des collectivités bretonnes pour se saisir collectivement des enjeux en s'appuyant sur les travaux de l'observatoire régional de la FPT.

Ces rencontres alternent les grands formats avec ouverture aux candidats (5^{ème} Forum de l'emploi public breton à Brest le 8 février 2024) et les formats plus techniques réservés aux professionnels, sous un angle de gestion prévisionnelle des emplois, des effectifs et des compétences.

Tous ces événements s'inscrivent dans le partenariat CDG - CNFPT.

En 2025, le rendez-vous est donné dans le Morbihan sur une thématique montrant le rôle prépondérant des RH pour adapter les collectivités aux transformations en cours, en lien avec les tensions sur l'emploi et les finances, les changements technologiques (IA) et environnementaux, ainsi que le besoin de pilotage prospectif.

Le palais des Congrès de Pontivy a été retenu pour son emplacement central et fédérateur, complémentaire aux mobilisations dans les grandes villes. Le projet de programme est en cours de finalisation.

L'organisation sera coordonnée par le CDG 56 avec le soutien des autres CDG et du CNFPT.

Une information sera diffusée prochainement pour annoncer la date (11 juin), le lieu et la thématique.



Les membres du Conseil d'Administration, après en avoir délibéré, à l'unanimité, par vote à main levée :

AUTORISENT

- la Présidente à signer toute convention en rapport avec cet événement régional.

AR-Préfecture de Rennes

035-283503563-20250404-13-DE

Acte certifié exécutoire

Réception par le Préfet : 04-04-2025

Publication le : 04-04-2025

Le Secrétaire de Séance

Jean-Pierre SAVIGNAC

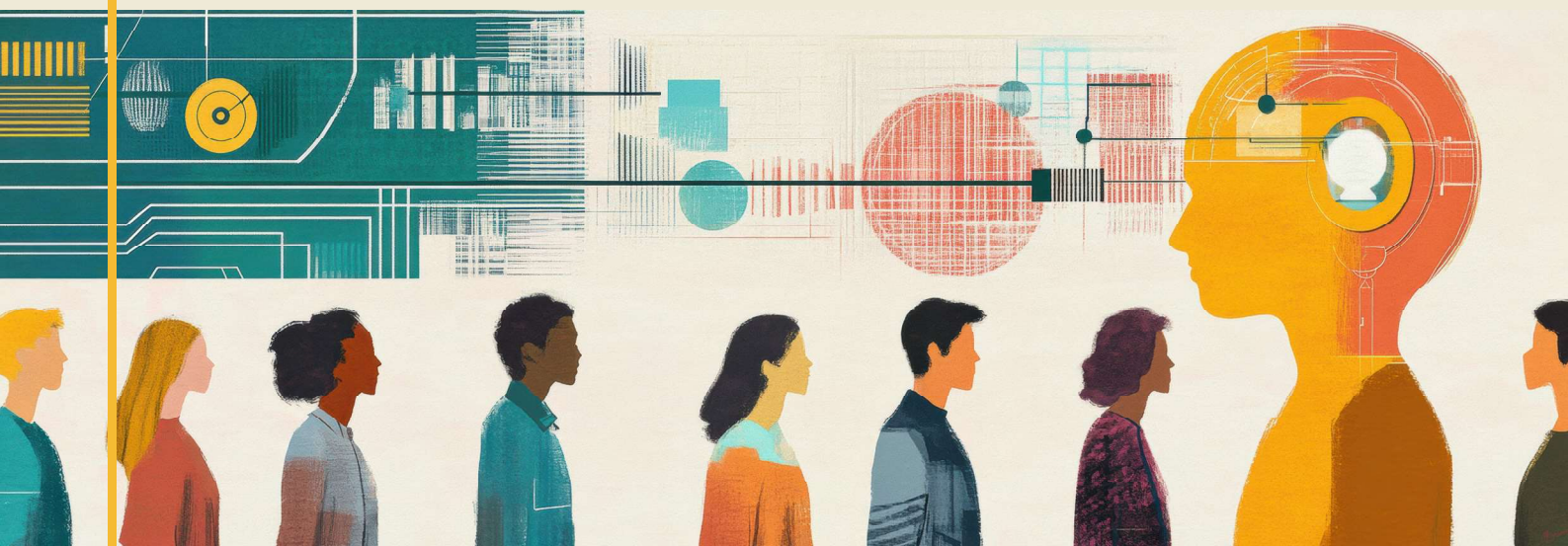


La Présidente du Centre
de Gestion d'Ille-et-Vilaine,

Chantal PÉTARD-VOISIN

CRET 2025

CONFÉRENCE RÉGIONALE DE L'EMPLOI TERRITORIAL



LES COLLECTIVITÉS ET
LES ENJEUX DE DEMAIN

LES RRH ACTEURS DU
CHANGEMENT



11 juin 2025



De 8h45 à 16h30



Au Palais des Congrès à Pontivy (56)

PROGRAMME

DE LA JOURNÉE

8h45

ACCUEIL CAFÉ

9h30 - 9h45

LA VILLE BRETONNE DE DEMAIN

Film | Quand l'intelligence artificielle fait de la prospective.

9h45 - 10h45

CONFÉRENCE D'OUVERTURE

Les collectivités face aux mutations : quels défis pour les RH ?

10h45 - 11h45

TABLE RONDE

Expériences et innovations : comment les collectivités s'adaptent déjà ?

11h45 - 12h15

FOCUS DEN.BZH

La marque des employeurs publics bretons portée par ses ambassadeurs

12h15 - 13h15

DÉJEUNER

13h30 - 16h15

DES ATELIERS EN SESSIONS

3 sessions de 4 ateliers proposés sur un après-midi.
Inscrivez-vous à un, deux ou trois de ces ateliers en fonction des thématiques qui vous attirent et de votre timing.

- Session 1 à 13h30
- Session 2 à 14h25
- Session 3 à 15h15

Atelier 1 | Établir sa feuille de route RH : une stratégie d'action pour réussir le changement

Construire un plan d'action RH, mobiliser les acteurs, quelle approche organisationnelle ?

Atelier 2 | Le recrutement de demain : attirer, sélectionner et fidéliser dans un contexte en mutation

Nouveaux enjeux et pratiques pour recruter efficacement dans les collectivités.

Atelier 3 | Cartographier les métiers impactés par l'IA : une première étape vers l'anticipation

Identifier et comprendre les évolutions des métiers au sein de sa collectivité.

Atelier 4 | Mobilité professionnelle : accompagner et sécuriser les parcours de ses agents

Stratégies et outils pour anticiper les évolutions de carrière et favoriser l'adaptabilité des équipes. Quels outils à partir du RSU pour anticiper la GPEG ?

16h15 - 16h30

CLÔTURE DE LA JOURNÉE

